



**WILAYA D'ALGER**

# **Plan Directeur de Résilience Urbaine**

**Fouad Bendimerad, Ph.D., P.E.  
President, EMI et Directeur de Projet**

22 octobre 2018



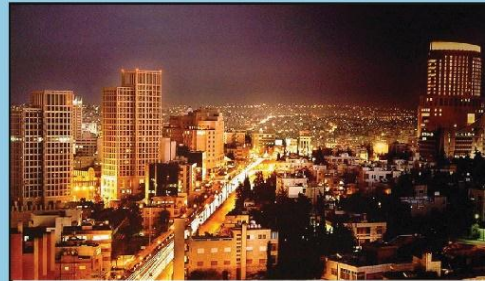
Pour developper la connaissance, les politiques et pratiques en matiere de gestion des risques dans les megapoles et celles en rapide expansion

*Etablie en 1998 et agissant en qualite d'organization scientifique a but non lucrative (NPO) depuis 2013*

- *Accreditee comme Organisation Scientifique Internationale par le Conseil International des Sciences et l'UNESCO*
- *Accreditee en qualite d'Organisation Non Gouvernementale par les Nations Unies (Consultative Status)*
- *Membre de la Plateforme Globale des Nations Unies pour la Reduction des Desastres*
- *Membre du Comite de Pilotage de la Strategie Internationale de Reduction des Desastres des Nations Unies (U.N. ISDR) "Making City Resilient Campaign"*



# Demonstrated Global Experience in Megacities



**Amman, Jordan**



**Quezon City, Philippines**



**Mumbai, India**



**Pasig City, Philippines**



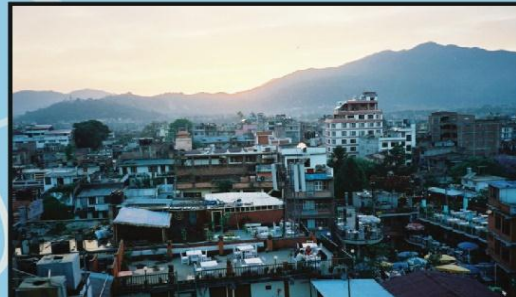
**Metro Manila, Philippines**



**Makati City, Philippines**



**Istanbul, Turkey**



**Kathmandu, Nepal**



**Dhaka, Bangladesh**

## PLAN DIRECTEUR DE RESILIENCE URBAINE D'ALGER

Proposé par **EMI**

2nd Floor Puno Annex Building, 47 Kalayaan Avenue, Diliman 1101 Quezon City,  
Philippines Telephone: +63-2-433-4074; 332-9275 •

Telefax: +63-2-927-9643 • Email: [info@emi-megacities.org](mailto:info@emi-megacities.org) <http://www.emi-megacities.org>



# Eviter Le Chaos!



# Qu'est ce que le projet de PDRU ?



# Objectif du projet

## Développer le **Plan Directeur de Résilience Urbaine (PDRU) d'Alger:**

*« développer la résilience de la capitale, sa capacité à réduire l'impact d'une catastrophe sur les vies humaines et les biens, et sa capacité à se rétablir rapidement tout en continuant à assurer les fonctions vitales de commandement et de coordination ».* **(in: exposé des motifs**

**PDRU, oct. 2017)**



### PLAN DIRECTEUR DE RESILIENCE URBAINE D'ALGER

Proposé par **EMI**

2nd Floor Puno Annex Building, 47 Kalayaan Avenue, Diliman 1101 Quezon City,  
Philippines Telephone: +63-2-433-4074; 332-9275 •

Telefax: +63-2-927-9643 • Email: [info@emi-megacities.org](mailto:info@emi-megacities.org) <http://www.emi-megacities.org>



# Introduction

Le PDRU est un projet mene en partenariat avec la **Wilaya d'Alger** et l'ensemble des parties prenantes.

**Sa réussite résulte sur l'implication et de l'engagement des compétences nationales et les autorités a tous les niveaux.**

Le projet est ancre sur trois principes fondamentaux:

1. **L'appropriation** du projet PDRU et de sa méthode par les cadres Algériens
2. La **pérennité** de projet
3. L'elaboration de **consensus**

Par conséquent, l'approche doit être fondamentalement basée sur le **travail participatif**



# Pourquoi une approche participative?

L'approche participative apporte l'assurance que le plan défini est le résultat d'un **consensus** de stratégies et d'actions:

- **Applicables**
- **Réalistes et**
- **Validées.**





# Quelle sera la contribution du PDRU

Le PDRU fournira à la Wilaya d'Alger:

- ✓ Une vision commune pour une Alger ville résiliente qui servira de modèle pour les autres grandes villes Algériennes;
- ✓ Une feuille de route réaliste pour les décisions visant la réduction des risques;
- ✓ Des stratégies de résilience et des plans d'actions avec indication des priorités;
- ✓ Un mécanisme de programmation et de budgétisation des projets de réduction des risques; et
- ✓ Une reconnaissance des rôles et des responsabilités de toutes les parties prenantes dans le processus de renforcement de la résilience urbaine.



# 12 secteurs...

**1** Gestion des urgences et protection civile

**2** Développement urbain et urbanisme

**3** Habitat

**4** Normes et technologies de construction

**5** Transport et infrastructures urbaines

**6** Installations stratégiques

**7** Télécommunication d'urgences

**8** Technologies de l'information (urgences)

**9** Gestion des déchets solides

**10** Assurance et financement des risques

**11** Education, Information et Sensibilisation

**12** Formation & renforcement de compétences

## ... et 7 analyses

(1) Cartographie et analyse des données spatiales

(2) Aléa et risque sismique

(3) Aléa et risque De glissements de terrain

(4) Aléa et risque D'inondation

(5) Aléa et risque changement climatique

(6) Partage et diffusion des informations

(7) Gouvernance et dispositif institutionnel -GDI



# Organisation des secteurs : 5 Groupes de travail

11

## Gestion des urgences

**GT #1**

1 - Gestion des urgences et protection civile

- *WASH* (eau, assainissement et hygiène); *GDI*

7 - Télécom d'urgences

8- Technologies de l'information

## Gestion du territoire

**GT #2**

2- Développement urbain et urbanisme

3- Habitat

## Gestion des risques

**GT #3**

- *AVRiCa*

6- Installations stratégiques

9- Gestion des déchets

10- Assurance et financement des risques

## Gestion de l'infrastructure

**GT#4**

5- Transport et infrastructures urbaines

4- Normes et technologies de construction

## Gestion des connaissances

**GT #5**

11- Education, Information et Sensibilisation

12- Formation et renforcement des compétences

**Groupes constitués → ateliers actifs depuis Juin**

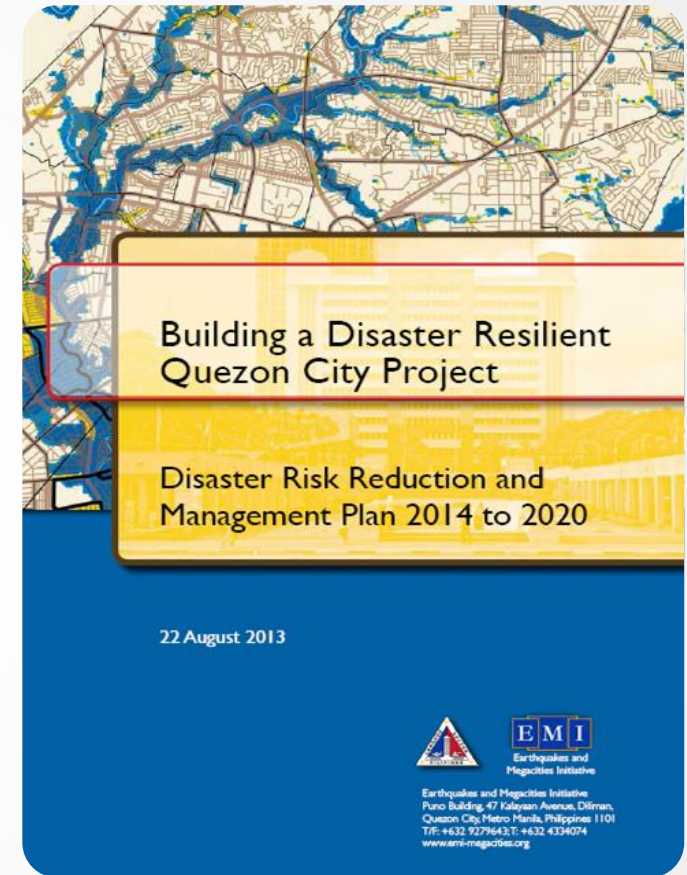
# Le plan de travail du PDRU



# Elements d'un plan directeur de resilience urbaine

13

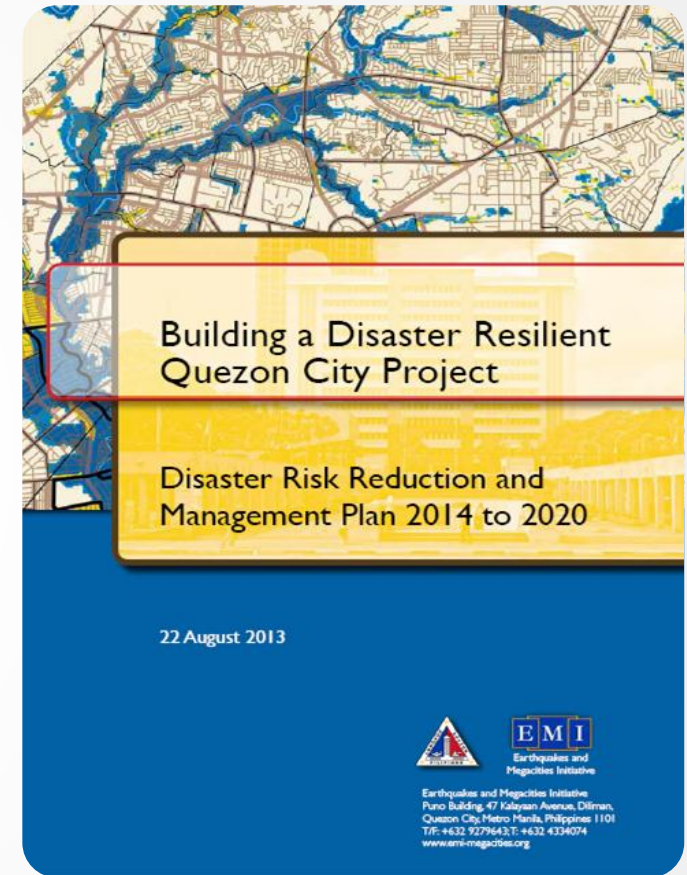
- 1 Organisation du Plan
- 2 Le Cadre Juridique et Institutionnel
- 3 Le Rationnel et le justificatif du plan
- 4 Le Profil des Risques
- 5 Analyse de la Situation
- 6 Analyse de l'impact/lacunes (scenario "au fil de l'eau")



# Elements d'un plan directeur de resilience urbaine

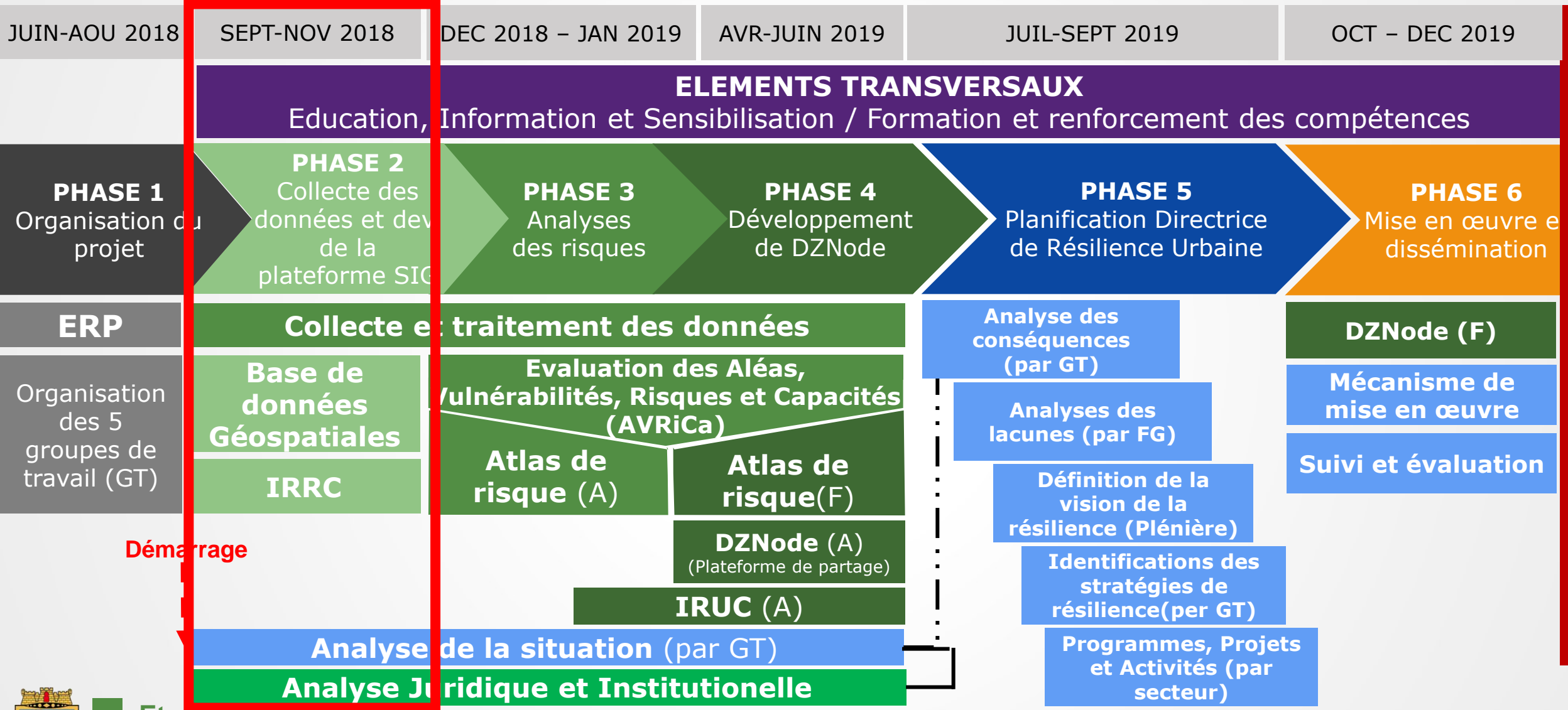
14

- 7 La Vision d'une Ville Resiliente
- 8 Strategies de Resilience de la Ville
- 9 Les Programmes d'Actions
- 10 Fonctions, Roles et Responsabilitees
- 11 Les mecanismes de mise en Oeuvre et de suivi
- 12 Plan Annexes sectoriel ou thematiques



# Un plan de travail en 6 phases

Légende :  
(A) – Alpha  
(F) – Final



Etudes  
Application sectorielle  
Gestion des connaissances

Note: La durée de chaque phase est de 3 mois



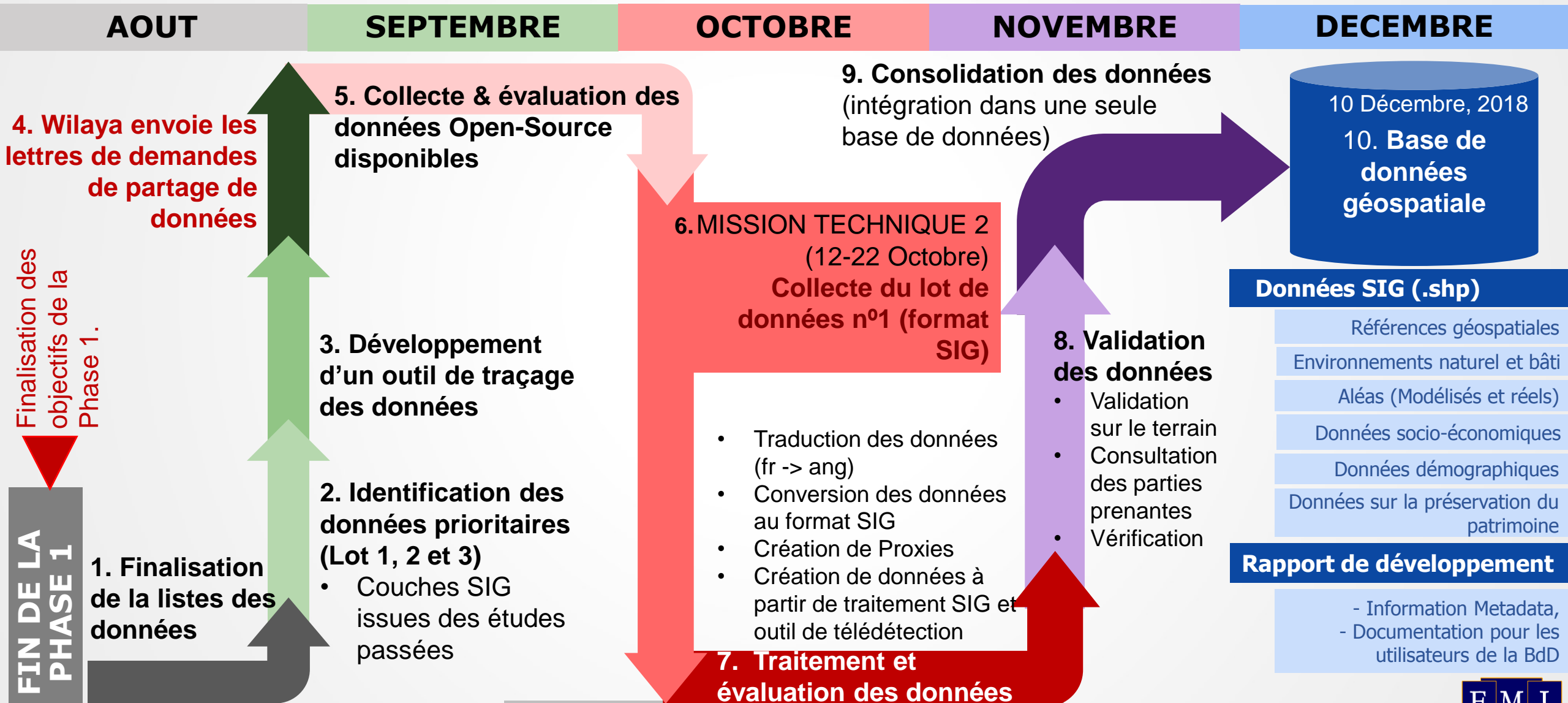
# Les feuilles de route et avancement





# Feuille de route pour la phase 2 du PDRU

## « Etudes »



**Plus de Details sur les Posters exposes a l' étage inferieur**

**MERCI DE VOTRE ATTENTION**



/emi-megacities



www.emi-megacities.org



@emimegacities



(+63 2) 927 9643

